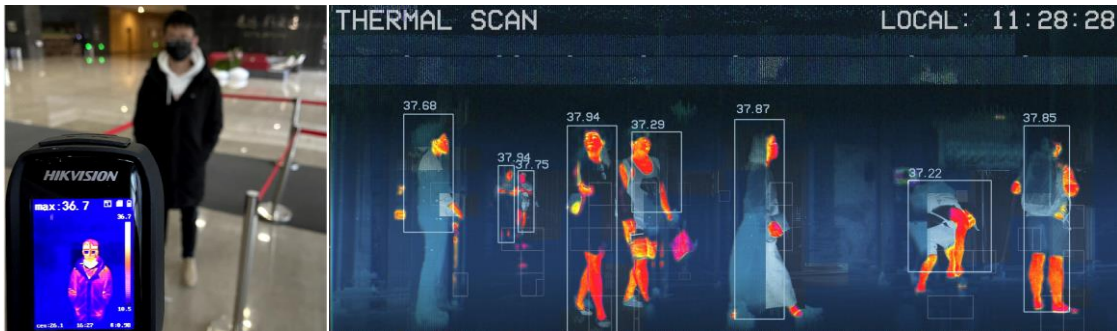


FIEBER MESSEN OHNE RISIKO






Einführung

Es ist bekannt, dass ein Hauptsymptom von Virusinfektionen Fieber ist. Leider besteht für Mitarbeiter, welche mit herkömmlichen Methoden Fieber messen, ein nicht unwesentliches Infektionsrisiko. Das kann minimiert werden, indem der Abstand zur Personen bei denen Fieber gemessen werden soll, möglichst hoch ist. Die Temperaturmessung mit Wärmebildkameras, ist eine sichere Technologie, um Fieber berührungslos und zuverlässig zu erkennen. Im Vergleich zu herkömmlichen Methoden der Fiebermessung, kann dabei bei mobilen Lösungen ein Abstand von einem Meter und bei stationären Lösungen ein Abstand von drei bis fünf Metern, eingehalten werden.

Lösungen

Die mobile Lösung mit Handheld bietet dabei eine **Akku-Kapazität von bis zu acht Stunden**, für durchgängigen Betrieb, und die Möglichkeit Daten auf einer SD-Karte aufzuzeichnen. Die stationäre Lösung beinhaltet Thermographiekameras in Kombination mit einem KI-Rekorder, die **erkennen können ob Gesichtsmasken getragen werden**. Diese wird in Kombination mit einem Arbeitsplatz, welcher mit einem PC und Netzwerkvideorekorder mit Monitor ausgestattet ist, verwendet. Der Vorteil bei diesem Anwendungstyp liegt darin, dass **der Abstand zu Personen** bei denen Fieber gemessen werden soll, **drei bis fünf Meter betragen** kann. Wenn bei einer Messung mit Thermographie eine Person mit Fiebersymptomen erkannt wurde, ist eine Sekundärkontrolle mit einem Fieberthermometer erforderlich.

Lösungsvarianten für Fiebermessung

Mobile Lösung Handheld-Thermalkamera	Stationäre Lösung IP-Thermalkamera	Gate Lösung Torbögen-Thermalkamera
		
Betriebstemperatur: 10 °C bis 35 °C Distanz zum Objekt ab 1,5 m	Betriebstemperatur: 10 °C bis 35 °C Installationshöhe: 1,5 m- 2,5m	Betriebstemperatur: 5 °C bis 40°C H x B x T: 220 x 720 x 480 mm
Lieferzeit: 2 bis 4 Wochen	Lieferzeit: 2 bis 4 Wochen	Lieferzeit: 2 bis 4 Wochen
Erfolgreich umgesetzte Projekte: Flughäfen, Spitäler, Arztpraxen, Justizanstalten, Behörden und Ämter, Öffentlicher Verkehr		

Änderungen und Irrtümer vorbehalten