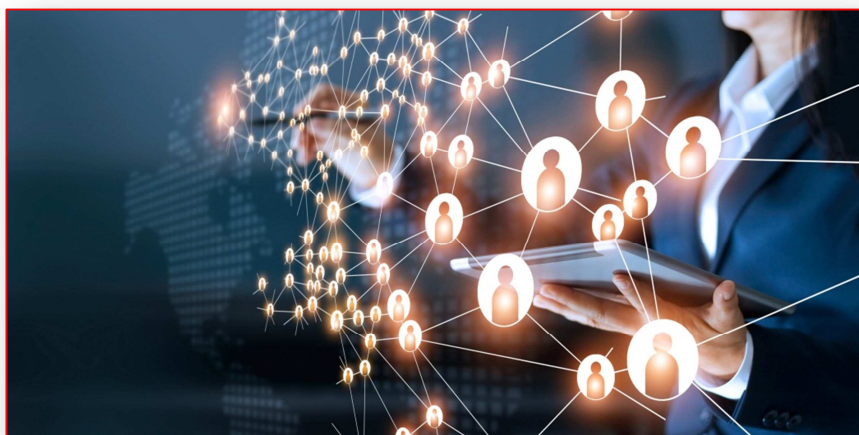


# INTRODUCTION À L'OSINT – (OPEN SOURCE INTELLIGENCE) (8H DE COURS)



## Public Cible

- Les professionnels de la sécurité (intelligence team, corporate security, ...)
- Toutes les personnes amenées à effectuer des recherches approfondies en ligne
- Les entreprises soucieuses de vérifier la valeur réelle d'un candidat ou d'un employé (vérification de CV, etc.)
- Institutions publiques (police, agence gouvernementale, ...)
- Toutes les personnes souhaitant protéger au maximum leur vie privée en ligne

## Prérequis

Posséder un ordinateur portable (configuration minimale 1ghz/2go de RAM) afin de réaliser les exercices pratiques.

Le cours d'introduction est un prérequis pour tous les modules avancés (dispense envisageable, à déterminer au cas par cas)

## Objectifs

A la fin du cours, les participants seront capables de rapidement trouver des informations pertinentes sur des individus ou des entreprises et de les présenter efficacement.

De plus, les participants seront capables d'utiliser de manière pertinente les principaux outils OSINT/SOCMINT. Enfin, les participants auront une vue d'ensemble des possibilités offertes par la discipline ainsi que des différents logiciels permettant d'améliorer le travail de recherche.



Securing Your World

# INTRODUCTION À L'OSINT – (OPEN SOURCE INTELLIGENCE) (8H DE COURS)

## Lieu

Les sessions de formation prévues au calendrier ci-dessous ont lieu dans notre organisme de formation à Asse et sont ouvertes à tout le monde.

**G4S Training & Consultancy Services – Poverstraat 75 bloc 44 à 1731 Zellik (Asse)**

## Horaire

07h30 – 15h30

## Méthode

Pour chaque élément du programme, les participants recevront un apport théorique avant d'assister à une démonstration. Ils auront en outre l'opportunité d'essayer eux-mêmes les techniques montrées en cours via des exercices de mise en situation réelle. Un syllabus reprenant l'ensemble des informations sera à leur disposition ainsi que des fiches-pratiques détaillant chaque procédure.

## Le formateur

**Thomas Durant** est officier de réserve de l'armée et professeur de "cours philosophiques" dans l'enseignement de la communauté française.

Il est titulaire d'un master en sciences des religions (Université de Louvain-la-Neuve); d'un autre en sciences politiques (Université de Louvain-la-Neuve) et d'un troisième en sociologie et anthropologie (Université de Louvain-la-Neuve).

Enfin, il est **agrégé en sciences sociales** (Université de Liège).



Securing Your World

# INTRODUCTION À L'OSINT – (OPEN SOURCE INTELLIGENCE) (8H DE COURS)

## Programme

### Cours d'introduction (8 heures de cours)

- Qu'est-ce qu'internet ?
  - Configuration du matériel
  - Présentation des logiciels
  - Introduction à l'internet
    - Protocoles web
    - Le deep web
    - Le dark web (/net)
- Comment être anonymes sur Internet ?
  - Quelles traces laisse-t-on sur l'internet ?
  - Introduction à l'anonymat
    - Les VPN & Les Proxys
    - Le service TOR
    - Les web services d'anonymisation
    - Exercices pratiques
  - Etre anonyme grâce à LINUX
    - Création d'une machine virtuelle (via tails)
- Introduction à l'OSTINT
  - Qu'est-ce que l'OSINT ?
  - Qu'est-ce que le renseignement ?

## Conditions financières

**420,00 € hors TVA 21%**

**Prix valable jusque 31/12/2020.**

Ce prix comprend la formation, la présentation.



Securing Your World

# INTRODUCTION À L'OSINT – (OPEN SOURCE INTELLIGENCE) (8H DE COURS)

## FORMULAIRE D'INSCRIPTION

A renvoyer à: G4S Training & Consultancy Services n.v.- Poverstraat 75 blok 44 - B-1731 Asse  
Fax +32 2 451 62 01 Email: [bookings.training@be.g4s.com](mailto:bookings.training@be.g4s.com)

	Code	Lieu	Date
<input type="checkbox"/>	OSINT.001FI	Asse	TBD 2020

Nom et prénom: .....

Adresse: .....

Code postal & Commune : .....

Téléphone:.....

E-mail : .....

Date et lieu de naissance: .....

Nr de registre national: .....

Nationalité: .....

**Données de facturation:** (si l'inscription est faite par une société  signature du responsable + cachet de la société)

Nom de l'organisation: .....

Commission paritaire: .....

Adresse :.....

Numéro TVA: .....

Téléphone:..... Fax : .....

E-mail: .....

**Date et signature (En apposant ma signature je marque mon accord sur les conditions générales et particulières):**



Securing Your World

# INTRODUCTION À L'OSINT – (OPEN SOURCE INTELLIGENCE) (8H DE COURS)

## POLITIQUE TRAITEMENT DES DONNÉES AU SEN DE G4S TRAINING

G4S prend vos droits concernant le traitement des données au sérieux. Dans les PDF que vous pouvez télécharger ci-dessous, G4S explique comment notre département Training & Consultancy collecte, traite et utilise vos données personnelles.

Pour toute question et/ou remarque concernant notre politique, vous pouvez contacter notre Privacy Officer via [privacy.gdpr@be.g4s.com](mailto:privacy.gdpr@be.g4s.com)

Vous pouvez consulter notre déclaration de confidentialité sur <https://www.g4s.com/fr-be/privacy>

## CONDITIONS PARTICULIERES

Un acompte de 100% de la facture est demandé lors de la confirmation de l'inscription et est à payer avant le démarrage de la formation.

Les documents d'accès légaux manquants sont à remettre au plus tard le 1er jour de cours. Tout dossier d'inscription incomplet entraînera l'exclusion de la formation. Celle-ci sera facturée à 100%.

### **Conditions de facturation établies par le Souscripteur**

Si, à sa demande, il est fait usage de relevés de prestations à valider par le Souscripteur, G4S demande à ce que les éventuelles remarques concernant ces relevés de prestations soient émises endéans les 2 jours à dater de leurs réceptions. En l'absence de réactions endéans ce délai, les relevés de prestations seront supposés définitifs et acceptés par le Souscripteur et facturés en conséquence. Si le Souscripteur exige de reprendre sur nos factures la mention de numéros de commande particuliers à ses processus de gestion (n° PO par exemple), il en informera G4S au moins 15 jours avant facturation. Par défaut, les factures émises par G4S ne reprendront pas ces mentions et ce manquement ne pourra pas être invoqué par le Souscripteur afin de ne pas honorer les paiements ou d'allonger le délai de paiement.

Si le Souscripteur impose sa propre plateforme de paiements, qui n'est pas la plateforme de paiement standard de G4S, les éventuels coûts liés à l'introduction de G4S dans ce système seront à charge du Souscripteur.



Securing Your World

# INTRODUCTION À L'OSINT – (OPEN SOURCE INTELLIGENCE) (8H DE COURS)

## ANNEXE : CONDITIONS GENERALES

### Article I. Inscriptions

Toute demande d'inscription doit être adressée à G4S Training & Consultancy Services n.v./s.a., par écrit (courrier, téléfax ou de-mail). Les inscriptions sont acceptées dans la limite des places disponibles. L'inscription à une formation n'est effective qu'à la réception d'un formulaire d'inscription émis par G4S Training & Consultancy Services n.v./s.a., dûment complété, et précisant:

- Nom du participant
- Titre et Date de la formation
- Nom et adresse de l'employeur ou de l'organisme à facturer

A la réception du formulaire d'inscription, G4S Training & Consultancy Services n.v./s.a. adresse une lettre de confirmation soit au participant qui s'inscrit lui-même, soit à l'organisme à facturer qui inscrit un/des collaborateur(s). La lettre de confirmation précisera le lieu de la formation.

Les attestations, certificats ou diplômes éventuels seront adressés après la formation, si succès aux examens, et après le paiement complet de la facture relative à la formation suivie.

### Article II. Désistements

Toute annulation doit être adressée à G4S Training & Consultancy Services n.v./s.a. par écrit. Une annulation d'inscription parvenant chez G4S Training & Consultancy Services n.v./s.a. dix jours ouvrables avant le début de la formation n'entraîne aucun frais.

Pour toute annulation de commande intervenant dans les dix jours ouvrables précédant le début de la formation, G4S Training & Consultancy Services n.v./s.a. se réserve le droit de facturer un montant forfaitaire correspondant à 50 % du prix de la formation concernée. Toute absence non précédée d'une annulation par écrit avant le premier jour de la formation sera facturée à 100 % du prix de la formation en question.

### Article III. Connaissances requises

Pour certaines formations, un niveau de connaissances suffisant ou expérience technique minimale sont nécessaires pour permettre une assimilation satisfaisante de l'enseignement dispensé.

G4S Training & Consultancy Services n.v./s.a. n'est pas responsable au cas où le participant ne dispose pas du niveau de connaissances de base requis.

### Article IV. Matériel pédagogique

Les supports de formation remis par G4S Training & Consultancy Services n.v./s.a., en début de formation, sont compris dans les frais de participation. G4S Training & Consultancy Services n.v./s.a. conserve l'intégralité des droits d'auteur relatifs au contenu des formations et des supports

de cours. Toute reproduction, modification ou divulgation à des tiers de tout ou partie de ces formations et /ou documents, sous quelque forme que ce soit, est interdite.

Le participant est tenu d'indemniser G4S Training & Consultancy Services n.v./s.a. pour toute perte ou détérioration du matériel ou des locaux mis à disposition par G4S Training & Consultancy Services n.v./s.a., quelle qu'en soit la cause.

### Article V. Date et durée des formations

G4S Training & Consultancy Services n.v./s.a. se réserve le droit d'annuler ou de reporter une formation dans le cas où le nombre de participants serait insuffisant et informera soit les personnes qui se sont inscrites elles-mêmes, soit l'organisme à facturer qui a inscrit un/des collaborateur(s) au plus tard une semaine avant la date prévue de début de la formation. G4S Training & Consultancy Services n.v./s.a. ne pourra être tenue responsable des coûts pour dommages consécutifs à l'annulation d'une formation, ou à son report à une date ultérieure.

### Article VI. Prix des formations

Les prix couvrent les frais d'enseignement, la rétribution éventuelle à payer au SPF Intérieur et la fourniture d'un support de cours, ils n'incluent pas les frais de transport, l'alimentation des participants, et la location de l'infrastructure nécessaire pour les formations en déplacement.

Toute formation commencée est due intégralement. Les prix indiqués sont hors taxes, et seront majorés de la TVA en vigueur. Un acompte de 30% de la facture est demandé à l'inscription. Le règlement de cet acompte s'effectue au comptant. G4S Training & Consultancy Services n.v./s.a. se réserve le droit d'adapter ses prix à tout moment.

### Article VII. Divers

G4S Training & Consultancy Services n.v./s.a. se réserve le droit de modifier ou d'adapter le programme des formations en fonction de l'évolution des connaissances techniques ou de la législation en vigueur. G4S Training & Consultancy Services n.v./s.a. n'est pas responsable des objets et effets personnels apportés par les participants à une formation.

### Article VIII. Formations pratiques

Les formations pratiques sont données par des instructeurs de G4S Training & Consultancy Services n.v./s.a., soit dans des locaux ou sites adaptés, propriété de G4S Training & Consultancy Services n.v./s.a., soit sur des sites appartenant aux clients de cette dernière.

Les participants sont tenus de respecter les consignes de sécurité édictées par les instructeurs. En cas de nonrespect des consignes, G4S Training & Consultancy Services n.v./s.a.



Securing Your World

# INTRODUCTION À L'OSINT – (OPEN SOURCE INTELLIGENCE) (8H DE COURS)

décline toute responsabilité en cas d'accident impliquant un ou plusieurs participants.

Certains exercices effectués dans le cadre des formations pratiques impliquent par nature un risque particulier. G4S Training & Consultancy Services n.v./s.a. effectue les efforts et démarches nécessaires pour éviter que de tels risques ne se produisent, mais ne peut garantir que de tels risques ne se produisent pas.

Chaque participant sera dûment assuré contre les accidents du travail, par son employeur ou par ses propres soins. L'assurance en question prévoit un abandon de recours envers G4S Training & Consultancy Services n.v./s.a.

## Article IX. Responsabilités et Assurances

9.01 Les factures de la Société sont payables 30 jours après date de facture. Les factures seront envoyées en format électronique sauf demande contraire du Souscripteur. Sans préjudice des dispositions ci-dessous, la responsabilité de la Société est limitée à un montant de €3.750.000,00 par sinistre et par année d'assurance, pour les dommages matériels et corporels confondus.

9.02 G4S Training & Consultancy Services n.v./s.a. n'est jamais responsable pour les dommages indirects.

9.03 En cas de faute lourde de la Société (ou de ses employés), le Souscripteur aura un recours contre elle dans la limite du montant susmentionné.

9.04 La Société ne sera d'aucune manière responsable de toute perte, blessure, dommage, frais ou dépense de toute nature causé directement ou indirectement, résultant ou lié à tout acte de terrorisme, contamination biologique ou chimique, risque nucléaire.

9.05 Pour qu'il ait droit à une indemnité, le Souscripteur doit notifier à la Société chaque sinistre par écrit, dans les deux jours ouvrables suivant sa constatation.

9.06 En cas de sinistre, le Souscripteur fournira les éléments complets et suffisants de preuve établissant la responsabilité de la Société et le montant exact du dommage qui en a résulté.

Les pertes d'heures de production, ainsi que tous autres dommages indirects ou consécutifs ne seront jamais indemnisés.

9.07 La Société n'est responsable que de l'exécution correcte des missions mentionnées dans le contrat.

9.08 La Société est tenue par une obligation de moyens.

9.09 Les circonstances ne pouvant raisonnablement être prévues ou évitées, survenant après la signature du contrat et rendant son exécution anormalement lourde d'un point de vue technique ou économique sont considérées comme des cas de force majeure et autorisent la partie qui en est la victime à suspendre l'exécution du contrat. Les événements suivants peuvent notamment faire

partie de ces circonstances s'ils répondent aux conditions décrites ci-dessus : grèves ou autres

troubles sociaux, pénurie de main d'oeuvre, manque de moyens de transport, graves problèmes

informatiques ou électroniques, actes de terrorisme, contaminations nucléaires, chimiques ou biologiques.

## Article X. Clause pénale et intérêts de retard

10.01 Si le paiement d'une facture n'est pas effectué dans les 15 jours d'une sommation faite par lettre recommandée, le montant en sera majoré de 10 % (minimum €50,00) à titre d'indemnité forfaitaire.

10.02 Si le paiement de la facture n'est pas effectué dans les 30 jours de la sommation précitée, la Société a le droit de résilier le contrat, immédiatement et sans autorisation judiciaire préalable. Par cette rupture du contrat, le Souscripteur est tenu de payer immédiatement les redevances et les autres sommes qui auraient été dues jusqu'à l'échéance normale du contrat.

10.03 En outre, des intérêts de retard seront dus au taux annuel de 12 % par mois entamé indivisible, sans qu'il soit besoin de sommation ou de mise en demeure, dès dépassement de l'échéance de paiement.

## Article XI. Litiges

Le droit belge est le seul applicable au présent contrat, à l'exception de celui de tout autre système juridique national. A défaut d'arrangement amiable, tout litige relatif au présent contrat sera soumis aux Tribunaux de Bruxelles, seuls compétents.